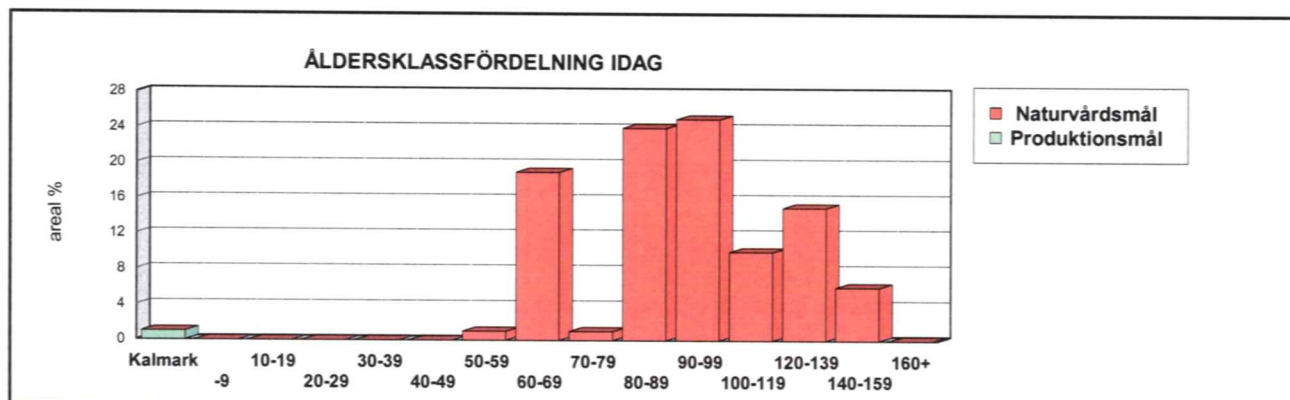
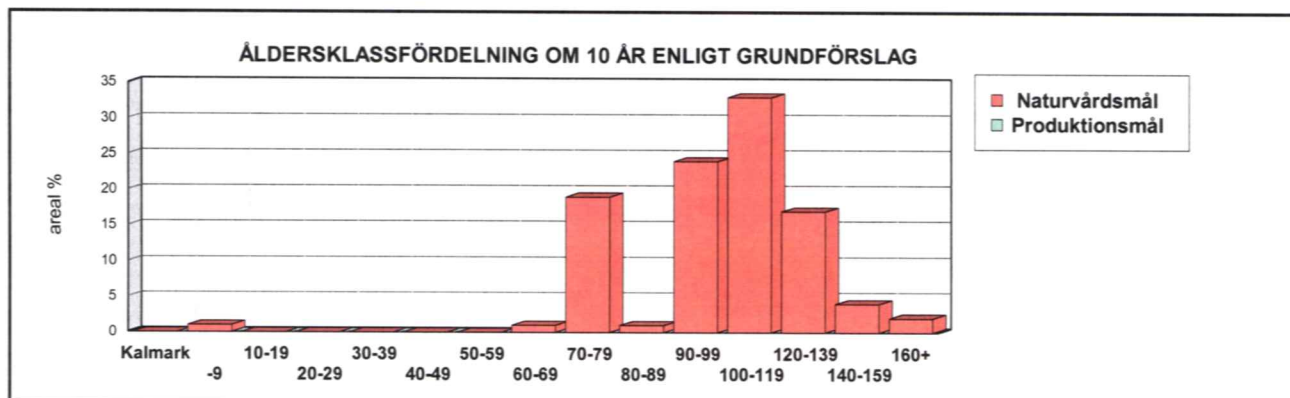


Åldersklassfördelning

Åldersklass	Areal		Virkesförråd		Bonitet m3sk/ha	Tillväxt och år	Trädslagsfördelning (%)			ädel
	ha	%	m3sk/ha	m3sktot			tall	gran	löv	
Kalmark	0.3	1			7.1	0.2				
- 9	0.0									
10-19	0.0									
20-29	0.0									
30-39	0.0									
40-49	0.0									
50-59	0.3	1	75	23	2.2	3.3			10	90
60-69	7.9	19	149	1 177	4.7	4.5	16	12	55	17
70-79	0.2	1	207	50	7.1	5.4	35	46	19	
80-89	10.2	24	179	1 820	5.2	4.2	20	19	50	10
90-99	10.4	25	183	1 907	5.5	4.2	28	31	28	13
100-119	4.2	10	200	843	5.6	4.3	21	40	29	11
120-139	6.2	15	200	1 231	3.6	4.2	4	4	16	77
140-159	2.5	6	157	398	4.7	2.3	79	10	10	
160+	0.0									
Fröträäd	(1.5)		65	95		1.4	100			
Sum /Med	42.3	100	179	7 544	5.0	4.2	23	20	34	23



Virkesförråd idag: **7 544 m3sk**



Virkesförråd om 10 år (exkl fröträäd) om grundförslaget följs: **9 224 m3sk**